

POLAIR

АО «Полаир-Недвижимость»
425000, Республика Марий Эл,
г. Волжск, ул. Промбаза, 1
помещение 6, этаж 1, литер-А3
www.polair.com

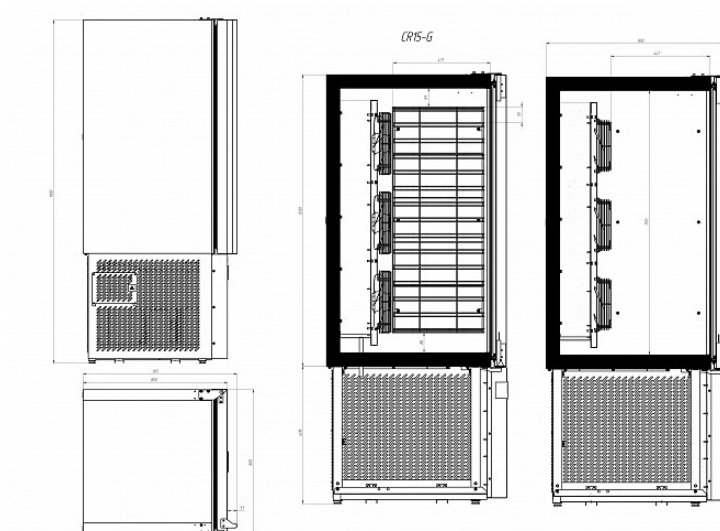
ПРОЕКТ:
МОДЕЛЬ: CR15-G

КОЛИЧЕСТВО:
СОГЛАСОВАНИЕ:
ДАТА: 08.09.2024



CR15-G

Рекомендованная розничная цена: 699 900 руб.



Технические характеристики

Кол-во уровней:	15
Направляющие GN1/1 или EN 40x60:	+
Расстояние между направляющими, мм:	70
Условия окружающей среды (t,°C./вл-сть, %):	до +40
Материал обшивок корпуса изнутри:	нержавеющая сталь
Размеры:	800x860x1910
Температура в камере:	до -40°C
Толщина стенки корпуса, мм:	61
Система электропитания, В/Гц:	380 В (400 V) /50
Потребляемая мощность, Вт, не более:	2700
Хладагент:	R404/R452
Охлаждение:	+90...+3°C
Время охлаждения:	90 мин.
Масса охлаждаемого продукта, кг:	65
Режим мягкого охлаждения:	+
Режим быстрого охлаждения:	+

Масса замораживаемого продукта, кг:	45
Время заморозки:	240 мин.
Замораживание:	+90... - 18°C
Режим мягкого замораживания:	+
Режим быстрого замораживания:	+
Термощуп:	+
Санитаризация рыбы:	+
Закалка мороженого:	+
Тип оттайки:	автоматическая горячим газом
Терморегулятор:	многофункциональная контрольная панель
Размещение гастроемкостей/противней:	На направляющих под GN1/1 и EN 40x60

Производитель оставляет за собой право вносить изменения, принципиально не влияющие на эксплуатационные свойства оборудования, без предварительного уведомления.